

CAMPAÑA 2015/16

1.1 BALANCE EXISTENCIAS FÍSICAS

MES	EXIST. INICIALES	PRODUCCION	IMPORTACIONES	MERCADO INTERIOR APARENTE(1)	EXPORTACIONES	EXIST. FINALES
OCTUBRE	180,7	22,7	17,7	31,4	47,0	142,7
NOVIEMBRE	142,7	259,4	14,2	43,4	55,9	317,0
DICIEMBRE	317,0	604,3	16,6	57,2	69,9	810,8
ENERO	810,8	363,1	10,3	45,8	62,6	1.075,8
FEBRERO	1.075,8	114,0	11,5	48,6	69,1	1.083,6
MARZO	1.083,6	25,8	7,0		118,0	998,4
ABRIL						
MAYO						
JUNIO						
JULIO						
AGOSTO						
SEPTIEMBRE						
		1.389,3	77,3		648,9	

DATOS PROVISIONALES

(1) Incluye todo lo que no es mercado exterior e incluso pérdidas por refinado y otras causas

EXPORTACIONES

	ASOLIVA	OTROS	EXPORTACIONES
OCTUBRE			47,0
NOVIEMBRE	94,9	77,9	55,9
DICIEMBRE			69,9
ENERO			62,6
FEBRERO	113,1	83,6	69,1
MARZO			65,0
ABRIL			
MAYO			
JUNIO			
JULIO			
AGOSTO			
SEPTIEMBRE			
	208,0	161,5	369,5

EXPORTACIONES

PAISES TERCEROS	UE	
	ITALIA	OTROS
17,0	10,4	19,6
18,0	19,9	18,0
23,4	29,3	17,2
23,8	19,3	19,5
28,0	21,8	19,3
110,2	100,7	93,6
	369,5	

TOTAL MERCADO INTERIOR APARENTE

	VENTAS ANIERAC	OTRAS SALIDAS Y PERDIDAS	TOTAL
OCTUBRE	24,7	6,7	31,4
NOVIEMBRE	28,7	14,7	43,4
DICIEMBRE	28,0	29,2	57,2
ENERO	26,1	19,7	45,8
FEBRERO	25,8	22,8	48,6
MARZO	29,9	23,1	53,0
ABRIL			
MAYO			
JUNIO			
JULIO			
AGOSTO			
SEPTIEMBRE			
	163,2	116,2	279,4

IMPORTACIONES

PAISES TERCEROS	UE	
	ITALIA	OTROS
12,7	1,5	3,5
6,2	0,7	7,3
3,6	1,7	11,3
3,9	1,7	4,7
3,7	2,8	5,0
30,1	8,4	31,8
	77,3	

EXISTENCIAS

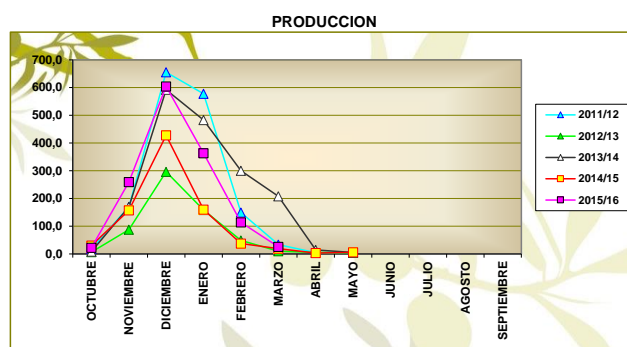
	ALMAZARAS	PATRIMONIO	ENVASADORAS OPERADORES	TOTAL
OCTUBRE	40,5	1,4	100,8	142,7
NOVIEMBRE	223,1	1,7	92,2	317,0
DICIEMBRE	674,5	9,3	127,0	810,8
ENERO	887,2	21,0	167,6	1.075,8
FEBRERO	863,8	21,3	198,5	1.083,6
MARZO	784,6	16,7	197,1	998,4
ABRIL				
MAYO				
JUNIO				
JULIO				
AGOSTO				
SEPTIEMBRE				

DATOS EN MILES DE TONELADAS

1.2 CUADROS Y GRÁFICOS COMPARATIVOS DE LAS ÚLTIMAS CINCO CAMPAÑAS

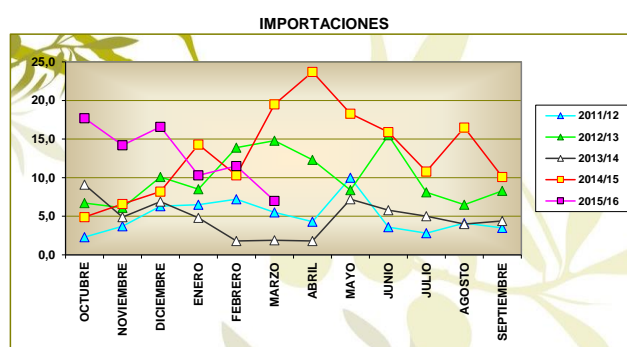
PRODUCCION

	2011/12	2012/13	2013/14	2014/15	2015/16
OCTUBRE	18,6	6,6	8,8	30,5	22,7
NOVIEMBRE	170,2	87,7	169,7	157,6	259,4
DICIEMBRE	655,4	296,3	592,2	427,5	604,3
ENERO	577,8	158,9	483,0	160,2	363,1
FEBRERO	149,4	49,1	300,1	37,8	114,0
MARZO	33,9	10,3	207,9	19,5	25,8
ABRIL	4,4	5,1	14,5	3,2	
MAYO	5,3	4,2	5,3	5,9	
JUNIO					
JULIO					
AGOSTO					
SEPTIEMBRE					
	1.615,0	618,2	1.781,5	842,2	1.389,3



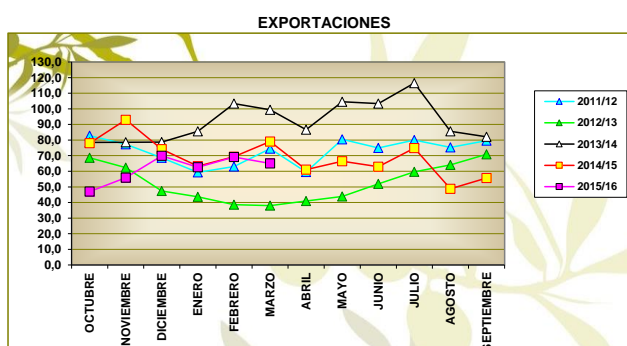
IMPORTACIONES

	2011/12	2012/13	2013/14	2014/15	2015/16
OCTUBRE	2,3	6,7	9,1	4,9	17,7
NOVIEMBRE	3,7	6,1	4,9	6,6	14,2
DICIEMBRE	6,3	10,1	6,9	8,2	16,6
ENERO	6,5	8,5	4,8	14,3	10,3
FEBRERO	7,2	13,9	1,8	10,3	11,5
MARZO	5,5	14,8	1,9	19,5	7,0
ABRIL	4,3	12,3	1,8	23,7	
MAYO	10,0	8,4	7,2	18,3	
JUNIO	3,6	15,5	5,8	15,9	
JULIO	2,8	8,1	5,0	10,8	
AGOSTO	4,1	6,5	4,0	16,5	
SEPTIEMBRE	3,5	8,3	4,4	10,1	
	59,8	119,2	57,6	159,1	77,3



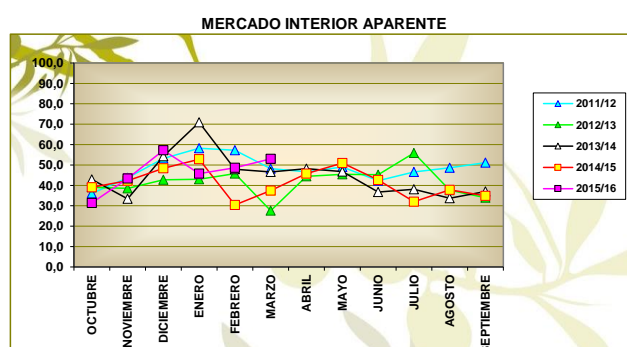
EXPORTACIONES

	2011/12	2012/13	2013/14	2014/15	2015/16
OCTUBRE	82,8	68,6	78,5	78,0	47,0
NOVIEMBRE	77,3	62,3	78,6	93,0	55,9
DICIEMBRE	68,6	47,4	78,7	74,1	69,9
ENERO	59,3	43,6	85,6	63,3	62,6
FEBRERO	63,1	38,6	103,4	69,3	69,1
MARZO	74,5	38,0	99,4	79,0	65,0
ABRIL	59,5	41,0	86,6	61,1	
MAYO	80,5	43,9	104,5	66,4	
JUNIO	75,0	52,0	103,4	62,9	
JULIO	80,0	59,6	116,5	74,8	
AGOSTO	75,3	64,1	85,6	48,8	
SEPTIEMBRE	79,6	70,9	82,1	55,7	
	875,5	630,0	1.102,9	826,4	369,5



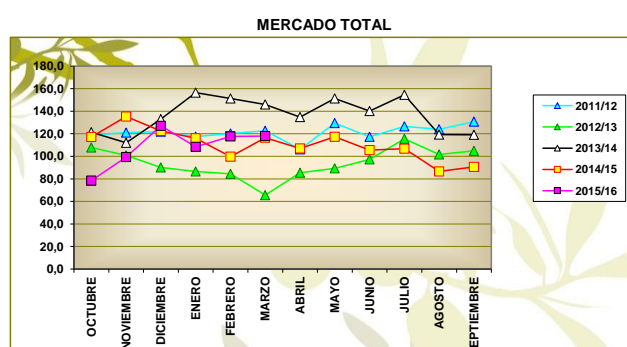
MERCADO INTERIOR APARENTE

	2011/12	2012/13	2013/14	2014/15	2015/16
OCTUBRE	36,1	39,1	42,9	39,1	31,4
NOVIEMBRE	43,7	38,5	33,4	42,3	43,4
DICIEMBRE	53,2	42,7	54,3	48,4	57,2
ENERO	58,2	43,0	70,9	52,8	45,8
FEBRERO	57,2	45,8	47,9	30,4	48,6
MARZO	48,2	27,6	46,6	37,5	53,0
ABRIL	46,7	44,4	48,2	45,8	
MAYO	49,0	45,4	46,8	51,0	
JUNIO	42,3	45,2	36,7	42,6	
JULIO	46,6	55,9	38,1	32,0	
AGOSTO	48,6	37,6	33,7	37,8	
SEPTIEMBRE	51,1	34,0	37,0	34,9	
	580,9	499,2	536,5	494,6	279,4



MERCADO TOTAL

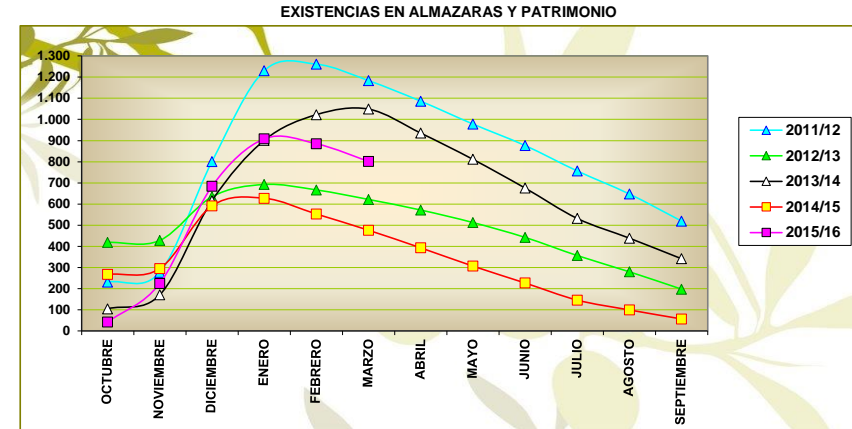
	2011/12	2012/13	2013/14	2014/15	2015/16
OCTUBRE	118,9	107,7	121,4	117,1	78,4
NOVIEMBRE	121,0	100,8	112,0	135,3	99,3
DICIEMBRE	121,8	90,1	133,0	122,5	127,1
ENERO	117,5	86,6	156,5	116,1	108,4
FEBRERO	120,3	84,4	151,3	99,7	117,7
MARZO	122,7	65,6	146,0	116,5	118,0
ABRIL	106,2	85,4	134,8	106,9	
MAYO	129,5	89,3	151,3	117,4	
JUNIO	117,3	97,2	140,1	105,5	
JULIO	126,6	115,5	154,6	106,8	
AGOSTO	123,9	101,7	119,3	86,6	
SEPTIEMBRE	130,7	104,9	119,1	90,6	
	1.456,4	1.129,2	1.639,4	1.321,0	648,9



1.3 CUADROS Y GRÁFICOS COMPARATIVOS DE LAS CINCO ÚLTIMAS CAMPAÑAS

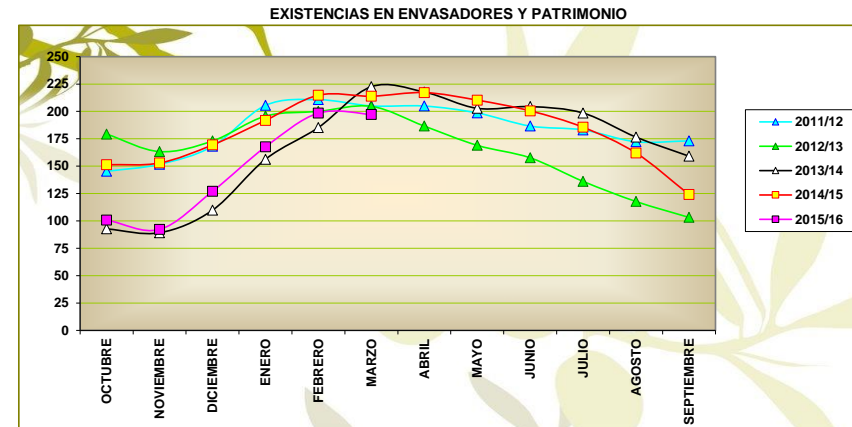
EXISTENCIAS EN ALMAZARAS Y PATRIMONIO

	2011/12	2012/13	2013/14	2014/15	2015/16
OCTUBRE	230,8	418,8	104,5	267,4	41,9
NOVIEMBRE	277,3	427,8	170,6	294,7	224,8
DICIEMBRE	800,8	634,4	616,1	591,4	683,8
ENERO	1.230,2	692,5	900,9	627,4	908,2
FEBRERO	1.261,3	666,8	1.022,5	552,8	885,1
MARZO	1.183,7	621,7	1.049,0	476,2	801,3
ABRIL	1.086,3	571,7	935,4	392,9	
MAYO	978,4	512,6	811,5	306,6	
JUNIO	876,7	442,3	675,6	226,8	
JULIO	756,4	356,4	531,9	145,8	
AGOSTO	647,4	279,6	438,6	99,2	
SEPTIEMBRE	519,4	197,5	341,3	56,6	



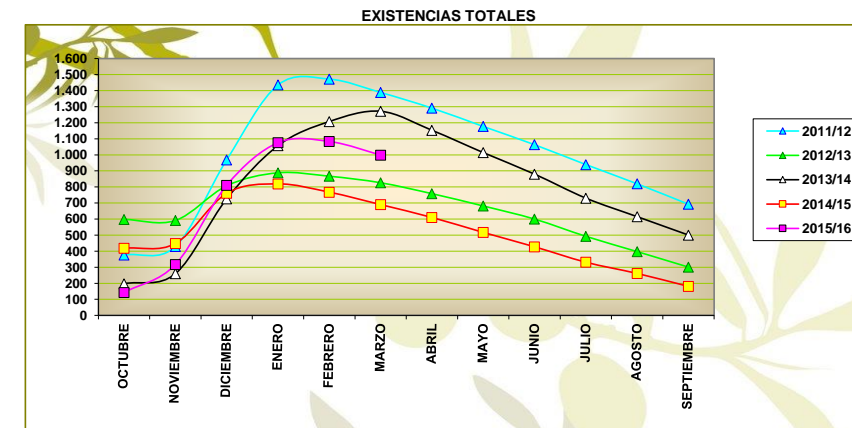
EXISTENCIAS EN ENVASADORAS Y PATRIMONIO

	2011/12	2012/13	2013/14	2014/15	2015/16
OCTUBRE	145,3	179,3	92,7	151,3	100,8
NOVIEMBRE	151,7	163,3	89,2	152,9	92,2
DICIEMBRE	168,1	173,0	109,8	169,4	127,0
ENERO	205,5	195,7	156,3	191,8	167,6
FEBRERO	210,7	200,0	185,3	214,8	198,5
MARZO	205,0	204,6	222,6	213,9	197,1
ABRIL	204,9	186,6	217,7	217,2	
MAYO	198,6	169,0	202,8	210,3	
JUNIO	186,6	157,6	204,4	200,5	
JULIO	183,1	136,1	198,5	185,5	
AGOSTO	172,3	117,7	176,5	162,0	
SEPTIEMBRE	173,1	103,2	159,1	124,1	



EXISTENCIAS TOTALES

	2011/12	2012/13	2013/14	2014/15	2015/16
OCTUBRE	376,1	598,1	197,2	418,7	142,7
NOVIEMBRE	429,0	591,1	259,8	447,6	317,0
DICIEMBRE	968,9	807,4	725,9	760,8	810,8
ENERO	1.435,7	888,2	1.057,2	819,2	1.075,8
FEBRERO	1.472,0	866,8	1.207,8	767,6	1.083,6
MARZO	1.388,7	826,3	1.271,6	690,1	998,4
ABRIL	1.291,2	758,3	1.153,1	610,1	
MAYO	1.177,0	681,6	1.014,3	516,9	
JUNIO	1.063,3	599,9	880,0	427,3	
JULIO	939,5	492,5	730,4	331,3	
AGOSTO	819,7	397,3	615,1	261,2	
SEPTIEMBRE	692,5	300,7	500,4	180,7	



1.4 CUADROS ACUMULADOS

PRODUCCION ACUMULADA

	2011/12	2012/13	2013/14	2014/15	2015/16	% 2015 s. 2014	% 2015 s. Media tres	% 2015 s. Media cuatro
OCTUBRE	18,6	6,6	8,8	30,5	22,7	-25,6	48,4	40,8
NOVIEMBRE	188,8	94,3	178,5	188,1	282,1	50,0	83,6	73,7
DICIEMBRE	844,2	390,6	770,7	615,6	886,4	44,0	49,7	35,3
ENERO	1.422,0	549,5	1.253,7	775,8	1.249,5	61,1	45,3	24,9
FEBRERO	1.571,4	598,6	1.553,8	813,6	1.363,5	67,6	37,9	20,2
MARZO	1.605,3	608,9	1.761,7	833,1	1.389,3	66,8	30,1	15,6
ABRIL	1.609,7	614,0	1.776,2	836,3				
MAYO	1.615,0	618,2	1.781,5	842,2				
JUNIO	1.615,0	618,2	1.781,5	842,2				
JULIO	1.615,0	618,2	1.781,5	842,2				
AGOSTO	1.615,0	618,2	1.781,5	842,2				
SEPTIEMBRE	1.615,0	618,2	1.781,5	842,2				

IMPORTACION ACUMULADA

	2011/12	2012/13	2013/14	2014/15	2015/16	% 2015 s. 2014	% 2015 s. Media tres	% 2015 s. Media cuatro
OCTUBRE	2,3	6,7	9,1	4,9	17,7	261,2	156,5	207,8
NOVIEMBRE	6,0	12,8	14,0	11,5	31,9	177,4	149,9	188,0
DICIEMBRE	12,3	22,9	20,9	19,7	48,5	146,2	129,1	155,9
ENERO	18,8	31,4	25,7	34,0	58,8	72,9	93,6	114,0
FEBRERO	26,0	45,3	27,5	44,3	70,3	58,7	80,1	96,5
MARZO	31,5	60,1	29,4	63,8	77,3	21,2	51,3	67,3
ABRIL	35,8	72,4	31,2	87,5				
MAYO	45,8	80,8	38,4	105,8				
JUNIO	49,4	96,3	44,2	121,7				
JULIO	52,2	104,4	49,2	132,5				
AGOSTO	56,3	110,9	53,2	149,0				
SEPTIEMBRE	59,8	119,2	57,6	159,1				

EXPORTACION ACUMULADA

	2011/12	2012/13	2013/14	2014/15	2015/16	% 2015 s. 2014	% 2015 s. Media tres	% 2015 s. Media cuatro
OCTUBRE	82,8	68,6	78,5	78,0	47,0	-39,7	-37,4	-38,9
NOVIEMBRE	160,1	130,9	157,1	171,0	102,9	-39,8	-32,7	-33,5
DICIEMBRE	228,7	178,3	235,8	245,1	172,8	-29,5	-21,4	-22,2
ENERO	288,0	221,9	321,4	308,4	235,4	-23,7	-17,1	-17,4
FEBRERO	351,1	260,5	424,8	377,7	304,5	-19,4	-14,1	-13,9
MARZO	425,6	298,5	524,2	456,7	369,5	-19,1	-13,4	-13,3
ABRIL	485,1	339,5	610,8	517,8				
MAYO	565,6	383,4	715,3	584,2				
JUNIO	640,6	435,4	818,7	647,1				
JULIO	720,6	495,0	935,2	721,9				
AGOSTO	795,9	559,1	1.020,8	770,7				
SEPTIEMBRE	875,5	630,0	1.102,9	826,4				

MERCADO INTERIOR APARENTE ACUMULADO

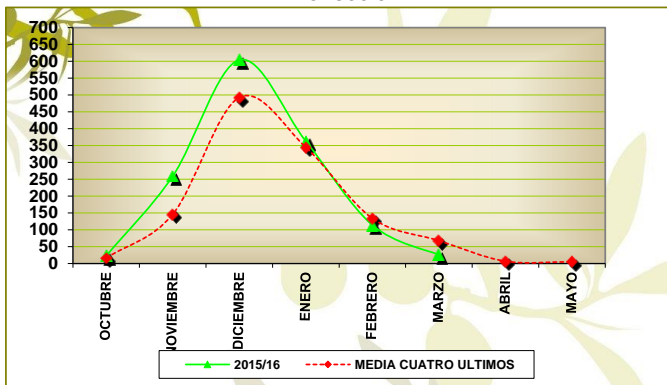
	2011/12	2012/13	2013/14	2014/15	2015/16	% 2015 s. 2014	% 2015 s. Media tres	% 2015 s. Media cuatro
OCTUBRE	36,1	39,1	42,9	39,1	31,4	-19,7	-22,2	-20,1
NOVIEMBRE	79,8	77,6	76,3	81,4	74,8	-8,1	-4,6	-5,0
DICIEMBRE	133,0	120,3	130,6	129,8	132,0	1,7	4,0	2,8
ENERO	191,2	163,3	201,5	182,6	177,8	-2,6	-2,6	-3,7
FEBRERO	248,4	209,1	249,4	213,0	226,4	6,3	1,1	-1,6
MARZO	296,6	236,7	296,0	250,5	279,4	11,5	7,0	3,5
ABRIL	343,3	281,1	344,2	296,3				
MAYO	392,3	326,5	391,0	347,3				
JUNIO	434,6	371,7	427,7	389,9				
JULIO	481,2	427,6	465,8	421,9				
AGOSTO	529,8	465,2	499,5	459,7				
SEPTIEMBRE	580,9	499,2	536,5	494,6				

MERCADO TOTAL ACUMULADO

	2011/12	2012/13	2013/14	2014/15	2015/16	% 2015 s. 2014	% 2015 s. Media tres	% 2015 s. Media cuatro
OCTUBRE	118,9	107,7	121,4	117,1	78,4	-33,0	-32,1	-32,6
NOVIEMBRE	239,9	208,5	233,4	252,4	177,7	-29,6	-23,2	-23,9
DICIEMBRE	361,7	298,6	366,4	374,9	304,8	-18,7	-12,1	-13,0
ENERO	479,2	385,2	522,9	491,0	413,2	-15,8	-11,4	-12,0
FEBRERO	599,5	469,6	674,2	590,7	530,9	-10,1	-8,2	-9,0
MARZO	722,2	535,2	820,2	707,2	648,9	-8,2	-5,6	-6,8
ABRIL	828,4	620,6	955,0	814,1				
MAYO	957,9	709,9	1.106,3	931,5				
JUNIO	1.075,2	807,1	1.246,4	1.037,0				
JULIO	1.201,8	922,6	1.401,0	1.143,8				
AGOSTO	1.325,7	1.024,3	1.520,3	1.230,4				
SEPTIEMBRE	1.456,4	1.129,2	1.639,4	1.321,0				

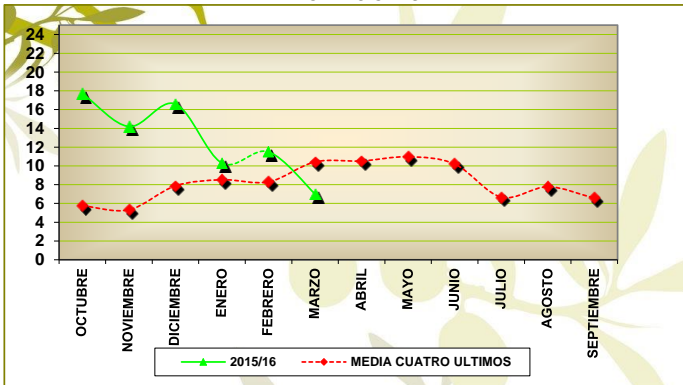
1.5 GRÁFICOS COMPARATIVOS CON LA MEDIA DE LAS CUATRO ÚLTIMAS CAMPAÑAS

PRODUCCION



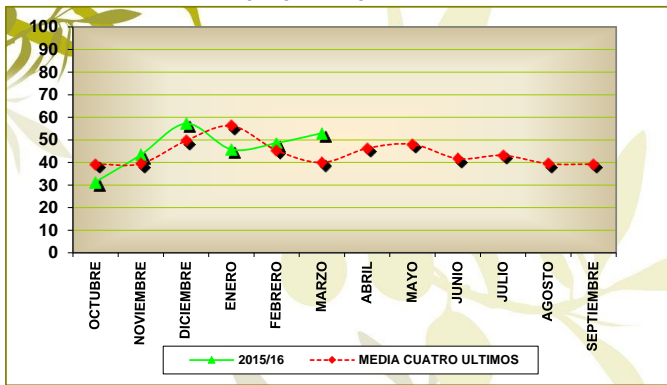
% VARIACION : 15,56

IMPORTACIONES



% VARIACION : 67,32

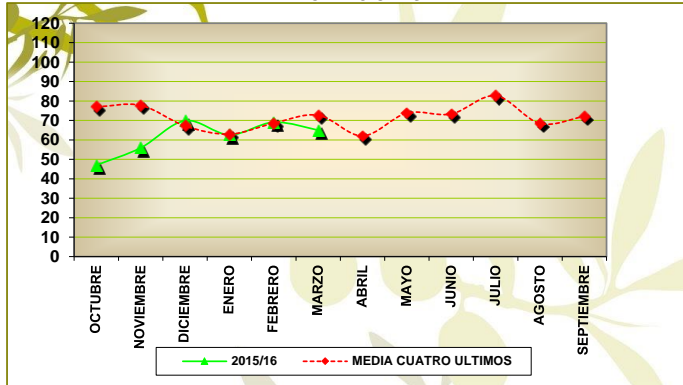
MERCADO INTERIOR APARENTE



% VARIACION : 3,50

M.M.: 46,57

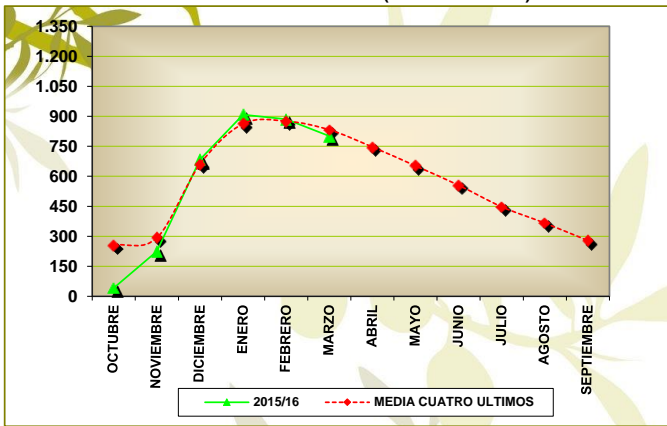
EXPORTACIONES



% VARIACION : -13,31

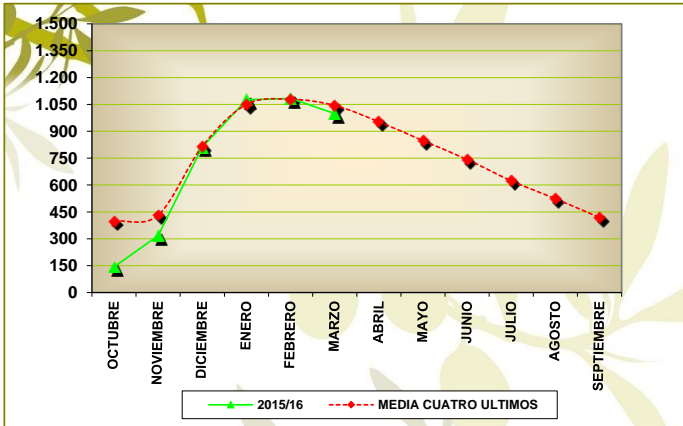
M.M.: 61,58

EXISTENCIAS ALMAZARAS (INCLUIDO FPCC)



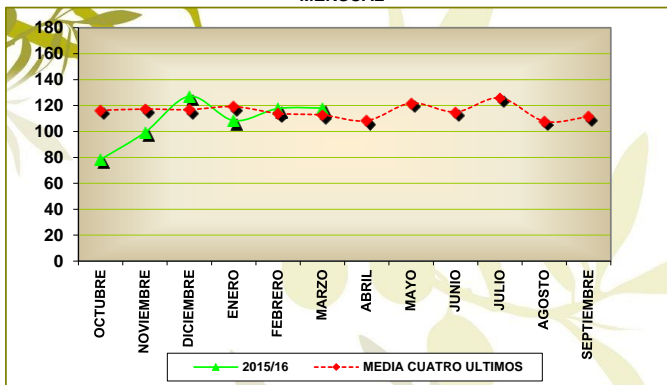
% VARIACION : -3,77

EXISTENCIAS TOTALES



% VARIACION : -4,38

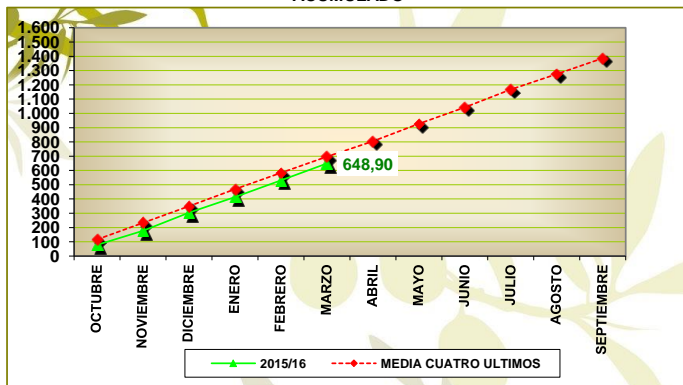
MENSUAL



MEDIA MENSUAL 2015: 108,15

MERCADO TOTAL

ACUMULADO



% VARIACION : -6,79

CC. AA	PROVINCIA	ALMAZARAS		EXIST. A 1 DE OCTUBRE	ENTRADAS		SALIDAS TOTALES	EXISTENCIAS FINALES
		* Nº TOTAL	** Nº DE DATOS (-%)		PRODUCCION	ADQUIRIDO		
ANDALUCIA	ALMERIA	26	24 (92%)	257,3	13.032,1	28,3	9.812,4	3.505,4
	CADIZ	17	14 (82%)	196,6	9.875,4	33,5	5.886,4	4.219,0
	CORDOBA	180	175 (97%)	11.350,9	267.981,1	3.076,3	137.834,6	144.573,6
	GRANADA	109	104 (95%)	6.757,4	112.188,8	1.912,7	45.341,2	75.517,6
	HUELVA	18	16 (89%)	224,9	4.737,8	25,5	2.874,8	2.113,4
	JAEN	329	309 (94%)	18.800,5	528.368,2	6.218,8	204.778,4	348.609,1
	MALAGA	66	63 (95%)	3.181,6	71.129,3	20,5	43.073,8	31.257,6
	SEVILLA	84	80 (95%)	4.574,1	105.802,3	2.632,1	58.053,3	54.955,2
	TOTAL :	829	785 (95%)	45.343,2	1.113.114,9	13.947,6	507.654,9	664.750,8
ARAGON	HUESCA	29	28 (97%)	110,4	1.995,9	49,3	1.715,8	439,8
	TERUEL	31	29 (94%)	205,9	4.947,1	132,0	3.194,6	2.090,4
	ZARAGOZA	42	40 (95%)	206,6	6.409,5	192,6	4.519,2	2.289,5
	TOTAL :	102	97 (95%)	522,8	13.352,5	373,9	9.429,6	4.819,6
BALEARES	BALEARES	11	8 (73%)	23,9	685,2	4,3	495,3	218,1
	TOTAL :	11	8 (73%)	23,9	685,2	4,3	495,3	218,1
C. VALENCIANA	ALICANTE	37	34 (92%)	457,6	8.752,6	116,7	6.187,2	3.139,7
	CASTELLON	47	38 (81%)	159,6	10.328,5	269,2	8.639,1	2.118,3
	VALENCIA	49	44 (90%)	208,2	10.078,5	115,2	7.829,3	2.572,6
	TOTAL :	133	116 (87%)	825,5	29.159,6	501,0	22.655,5	7.830,6
CASTILLA LA MANCHA	ALBACETE	35	35 (100%)	549,0	12.856	256,9	8.486,7	5.175,3
	CIUDAD REAL	78	73 (94%)	2.190,0	49.640,0	1.095,8	22.800,1	30.125,8
	CUENCA	24	19 (79%)	357,0	6.373,5	51,5	3.712,5	3.069,4
	GUADALAJARA	8	8 (100%)	136,5	2.179,6	63,7	1.338,4	1.041,4
	TOLEDO	108	104 (96%)	1.304,5	41.841,7	477,3	15.981,3	27.642,2
	TOTAL :	253	239 (94%)	4.536,9	112.890,8	1.945,3	52.319,0	67.054,0
CASTILLA Y LEON	AVILA	10	6 (60%)	19,2	1.094,0	5,7	984,1	134,7
	SALAMANCA	6	6 (100%)	6,5	175,5	8,6	138,5	52,1
	OTRAS	4	4 (100%)	80,6	145,2		48,5	177,3
	TOTAL :	20	16 (80%)	106,3	1.414,7	14,3	1.171,1	364,2
CATALUÑA	BARCELONA	15	14 (93%)	37,3	729,2	48,1	752,2	62,4
	GIRONA	11	8 (73%)	25,2	707,5	129,1	591,1	270,8
	LLEIDA	59	53 (90%)	158,7	8.355,2	349,9	6.433,2	2.430,6
	TARRAGONA	110	88 (80%)	428,1	16.965,5	218,8	13.048,2	4.564,3
	TOTAL :	195	163 (84%)	649,3	26.757,4	745,9	20.824,6	7.328,1
	EXTREMADURA	BADAJOS	78	72 (92%)	701,5	59.948,2	1.115,7	43.199,2
CACERES		46	40 (87%)	196,3	8.504,0	239,5	5.618,3	3.321,5
TOTAL :		124	112 (90%)	897,8	68.452,2	1.355,2	48.817,6	21.887,6
GALICIA	TODAS	5	4 (80%)	2,8	6,8		3,8	5,8
	TOTAL :	5	4 (80%)	2,8	6,8		3,8	5,8
LA RIOJA	LA RIOJA	22	19 (86%)	212,0	2.672,0	427,2	1.240,3	2.070,8
	TOTAL :	22	19 (86%)	212,0	2.672,0	427,2	1.240,3	2.070,8
MADRID	MADRID	21	20 (95%)	245,3	4.048,4	49,6	1.764,5	2.578,8
	TOTAL :	21	20 (95%)	245,3	4.048,4	49,6	1.764,5	2.578,8
MURCIA	MURCIA	42	37 (88%)	552,9	11.273,2	5,5	8.088,6	3.743,0
	TOTAL :	42	37 (88%)	552,9	11.273,2	5,5	8.088,6	3.743,0
NAVARRA	NAVARRA	17	12 (71%)	181,2	5.327,0	90,9	3.658,1	1.940,9
	TOTAL :	17	12 (71%)	181,2	5.327,0	90,9	3.658,1	1.940,9
PAIS VASCO	TODAS	4	4 (100%)		119,5		104,0	15,5
	TOTAL :	4	4 (100%)		119,5		104,0	15,5
TOTAL NACIONAL		1.778	1.632 (92%)	54.099,8	1.389.274,1	19.460,7	678.226,9	784.607,8

* Número de Almazaras Existentes en la Campaña.

** Número de Almazaras que han Declarado en la Campaña para el Mes Indicado.

Datos Expresados en Toneladas.

Fuente AICA.

CAMPAÑA 2015 / 2016

COMUNIDAD AUTONOMA	PROVINCIA	OCTUBRE	NOVIEMBRE	DICIEMBRE	ENERO	FEBRERO	MARZO	ABRIL	MAYO	JUNIO	JULIO	AGOSTO	SEPTIEMBRE	TOTAL
ANDALUCIA	ALMERIA	452,1	1.782,4	3.293,7	1.572,5	1.549,2	1.134,3							9.784,1
	CADIZ	223,2	989,1	2.055,3	1.310,0	254,8	1.020,6							5.853,0
	CORDOBA	7.308,0	16.018,3	30.667,1	31.778,7	26.996,7	21.989,5							134.758,3
	GRANADA	4.607,9	2.031,7	8.702,1	10.732,2	7.818,9	9.535,7							43.428,5
	HUELVA	109,7	322,6	845,6	596,1	411,1	564,2							2.849,3
	JAEN	11.752,4	11.688,9	29.313,1	51.755,8	51.858,9	42.190,4							198.559,6
	MALAGA	1.699,9	4.032,0	12.604,7	10.041,2	10.355,7	4.319,9							43.053,3
	SEVILLA	5.210,5	12.650,4	17.714,5	7.026,2	6.437,2	6.382,6							55.421,3
	TOTAL :	31.363,8	49.515,3	105.196,2	114.812,5	105.682,4	87.137,1							493.707,3
ARAGON	HUESCA	77,6	828,8	490,1	131,2	92,2	46,6							1.666,5
	TERUEL	120,2	203,2	683,4	775,5	670,5	609,9							3.062,6
	ZARAGOZA	51,9	392,4	1.120,2	1.134,5	1.078,3	549,3							4.326,6
		TOTAL :	249,7	1.424,4	2.293,7	2.041,2	1.841,0	1.205,7						
BALEARES	BALEARES	81,9	243,2	104,3	18,8	19,5	23,3							491
		TOTAL :	81,9	243,2	104,3	18,8	19,5	23,3						
C. VALENCIANA	ALICANTE	54,0	1.033,1	1.766,9	1.192,5	1.143,4	880,6							6.070,5
	CASTELLON	231,1	1.682,7	3.048,1	1.688,3	1.074,9	644,8							8.369,9
	VALENCIA	80,9	1.003	2.121,1	1.478,5	2.265,2	765,3							7.714,1
		TOTAL :	366,1	3.718,9	6.936,1	4.359,3	4.483,5	2.290,7						
CASTILLA LA MANCHA	ALBACETE	119,0	1.507,2	2.757,6	1.565,8	1.347,6	932,6							8.229,8
	CIUDAD REAL	573,8	1.828,9	5.394,3	6.213,6	5.207,9	2.485,8							21.704,3
	CUENCA	125,1	216,3	585,5	800,4	828,7	1.105,1							3.661,0
	GUADALAJARA	120,5	11,5	315,7	240,6	268,5	317,8							1.274,7
	TOLEDO	228,6	782,7	2.183,9	4.165,1	5.318,9	2.824,8							15.504
		TOTAL :	1.167,0	4.346,6	11.237,0	12.985,4	12.971,7	7.666,2						
CASTILLA Y LEON	AVILA	0	20,2	30,5	278,9	556,4	92,4							978,4
	SALAMANCA	-2,4	-2,6	1,7	51,0	54,3	28							129,9
	OTR AS	2,5	23,5	9,2	2,3	4,9	6,1							48,5
		TOTAL :	0,1	41,1	41,5	332,2	615,5	126,5						
CATALUÑA	BARCELONA	57,6	456,6	173,1	16,1	11,8	-11,0							704,1
	GIRONA	32,0	137,4	185,6	32,8	33,8	40,4							461,9
	LLEIDA	135,4	2.145,3	2.047,7	989,7	421,7	343,5							6.083,3
	TARRAGONA	507,3	4.254,3	3.904,8	1.867,5	1.627,0	668,4							12.829,3
		TOTAL :	732,2	6.993,5	6.311,2	2.906,2	2.094,3	1.041,4						
EXTREMADURA	BADAJOS	817,8	7.296,3	15.248,7	9.231,8	6.790,7	2.698,2							42.083,6
	CACERES	591,0	854,2	1.508,4	1.259,5	668,3	497,5							5.378,8
		TOTAL :	1.408,8	8.150,4	16.757,2	10.491,3	7.459,0	3.195,7						
GALICIA	TODAS	0,1	1,1	1,3	1,3	0,1	0,1							3,8
		TOTAL :	0,1	1,1	1,3	1,3	0,1	0,1						
LA RIOJA	LA RIOJA	70,8	55,4	113,5	170,9	203,6	198,9							813,1
		TOTAL :	70,8	55,4	113,5	170,9	203,6	198,9						
MADRID	MADRID	6,4	63,5	203,3	245,0	469,4	727,3							1.715,0
		TOTAL :	6,4	63,5	203,3	245,0	469,4	727,3						
MURCIA	MURCIA	677,2	1.909,1	2.673,1	1.510,7	679,1	633,9							8.083,1
		TOTAL :	677,2	1.909,1	2.673,1	1.510,7	679,1	633,9						
NAVARRA	NAVARRA	134,7	206,1	1.091,9	463,2	978,4	693,0							3.567,2
		TOTAL :	134,7	206,1	1.091,9	463,2	978,4	693,0						
PAIS VASCO	TODAS	0	44,0	51,0	0	0	9,0							104,0
		TOTAL :	0	44,0	51,0	0	0	9,0						
TOTAL		36.258,8	76.712,6	153.011,1	150.337,8	137.497,4	104.948,7							658.766,2
** Nº de Empresas que Envían Datos:		1.755	1.751	1.741	1.727	1.698	1.632							* 1.755

* Almazaras que han Notificado su Producción al Menos una Vez en la Campaña.

** Almazaras que han notificado su producción en la Campaña para el mes Indicado.

Salidas Netas de Aceite = Salidas Totales de Aceite - Salidas de Aceite a otras Almazaras

Fuente AICA

Datos Expresados en Toneladas

3.4 Envasadoras, Refinerías y Operadores. Existencias. TOTAL

CAMPAÑA 2015 / 2016 MES MARZO

ACEITES DE OLIVA

Fecha de Emisión de Datos : 22 de ABRIL de 2016

COMUNIDAD AUTONOMA	PROVINCIA	ENVASADORAS						TOTAL
		CON ALMAZARA	SIN ALMAZARA	AOVE	AOV	AO	AOR	
ANDALUCIA	ALMERIA	104,5	7,5	60,6	51,4	0	0	112,0
	CADIZ	106,4	66,4	159,5	10	0,5	2,8	172,7
	CORDOBA	2.712,2	2.660,2	4.409,3	797,4	136,9	28,9	5.372,4
	GRANADA	1.301,7	617,3	1.415,1	500,4	3,5	0	1.919,0
	HUELVA	163	2,9	163,0	2,2	0,6	0	165,9
	JAEN	4.722,8	2.537,3	6.188,8	958,5	112,8	0	7.260,1
	MALAGA	1.350,0	323,7	1.360,8	233,9	37,0	42,0	1.673,7
	SEVILLA	678,4	2.466,4	2.207,2	98,9	430,7	408,1	3.144,8
	TOTAL :	11.139,0	8.681,6	15.964,2	2.652,6	721,9	481,9	19.820,6
ARAGON	HUESCA	253,2		173,2	76,9	3,2	0	253,2
	TERUEL	148,5		122,3	26,2	0	0	148,5
	ZARAGOZA	271,9	112,4	337,2	41,4	5,7	0	384,3
	TOTAL :	673,6	112,4	632,7	144,5	8,9	0	786,0
BALEARES	BALEARES	36,8	240,6	115,5	71,6	90,1	0	277,3
	TOTAL :	36,8	240,6	115,5	71,6	90,1	0	277,3
CASTILLA LA MANCHA	ALBACETE	239,8	316,1	446,3	103,1	6,5	0	555,9
	CIUDAD REAL	452,0	413,1	757,5	107,1	0,6	0	865,2
	CUENCA	205,1		36,8	168,4			205,1
	GUADALAJARA	130,8		54,3	76,4	0	0	130,8
	TOLEDO	1.497,1	334,4	1.536,1	237,8	39,7	18	1.831,5
	TOTAL :	2.524,8	1.063,6	2.830,9	692,8	46,8	18	3.588,4
CASTILLA Y LEON	AVILA	10,5		7,2	3,3			10,5
	SALAMANCA	12,8		2,3	10,6			12,8
	OTRAS	6,1		6,0	0			6,1
	TOTAL :	29,4	0	15,5	13,9	0		29,4
CATALUÑA	BARCELONA	32,0	552,6	378,0	5,0	181,5	20,2	584,7
	GIRONA	35,8	2,0	14,9	22,9	0	0	37,8
	LLEIDA	476,9	1.075,4	1.514,2	31,3	6,8	0	1.552,3
	TARRAGONA	756,4	1.315,5	1.648,6	338,5	77,2	7,6	2.071,8
	TOTAL :	1.301,1	2.945,5	3.555,7	397,6	265,5	27,8	4.246,6
EXTREMADURA	BADAJOS	917,3	10,6	702,3	219,8	5,8	0	927,9
	CACERES	184,1	228,1	324,5	87,7	0	0	412,2
	TOTAL :	1.101,4	238,8	1.026,9	307,5	5,8	0	1.340,1
GALICIA	TODAS	320,6		83,6	14,1	222,9	0	320,6
	TOTAL :	320,6	0	83,6	14,1	222,9	0	320,6
MADRID	MADRID	198,0	130,1	235,9	43,8	48,5	0	328,2
	TOTAL :	198,0	130,1	235,9	43,8	48,5	0	328,2
MURCIA	MURCIA	339,7	278,9	248,6	221,5	141,8	6,6	618,6
	TOTAL :	339,7	278,9	248,6	221,5	141,8	6,6	618,6
NAVARRA	NAVARRA	207,0	161,2	265,2	39,8	37,2	26,0	368,2
	TOTAL :	207,0	161,2	265,2	39,8	37,2	26,0	368,2
PAIS VASCO	TODAS	72,0	137	72,0	0	137	0	209,0
	TOTAL :	72,0	137	72,0	0	137	0	209,0
LA RIOJA	LA RIOJA	92,5	7,8	100,3	0	0	0	100,3
	TOTAL :	92,5	7,8	100,3	0	0	0	100,3
C. VALENCIANA	ALICANTE	430,5	390,5	308,0	459,8	38,6	14,7	821,0
	CASTELLON	94,8	5,1	21,7	78,2	0	0	99,9
	VALENCIA	292,8	305,5	334,9	187,5	61,1	14,9	598,3
	TOTAL :	818,1	701,0	664,5	725,5	99,6	29,6	1.519,2
TOTAL		18.853,9	14.698,4	25.811,4	5.325,1	1.825,9	589,9	33.552,3
GRANDES ENVASADORAS *				80.132,1	48.656,3	18.582,9	8.027,7	155.399
OPERADORES				3.459,7	4.601,4	84,3	47,1	8.192,6
TOTAL NACIONAL				109.403,3	58.582,8	20.493,1	8.664,6	197.143,8

*Las existencias finales corresponden a las existencias físicas situadas en las envasadoras junto con las de sus refinerías correspondientes.

Datos Expresados en Toneladas

Fuente AICA

3.6 Envasadoras, Refinería y Operadores. Resumen Anual de Existencias. TOTAL

CAMPAÑA 2015 / 2016

Descripción : Aceites de Oliva

Fecha de Emisión de Datos: 22 de ABRIL

de 2016

COMUNIDAD AUTONOMA	PROVINCIA	OCTUBRE	NOVIEMBRE	DICIEMBRE	ENERO	FEBRERO	MARZO	ABRIL	MAYO	JUNIO	JULIO	AGOSTO	SEPTIEMBRE
ANDALUCIA	ALMERIA	54,5	84,7	108,1	130,3	99,4	112,0						
	CADIZ	51,6	113,4	144,9	170,0	151,9	172,7						
	CORDOBA	3.039,7	2.730,5	4.047,6	5.503,0	5.859,1	5.372,4						
	GRANADA	819,3	916,0	1.302,2	1.611,6	1.868,8	1.919,0						
	HUELVA	85,1	128,8	176,0	210,5	232,9	165,9						
	JAEN	3.192,4	3.404,1	5.420,5	6.111,1	7.203,2	7.260,1						
	MALAGA	697,0	701,4	1.494,7	1.796,9	1.664,0	1.673,7						
	SEVILLA	2.059,4	2.031,3	2.488,2	2.318,1	3.493,3	3.144,8						
	TOTAL :	9.998,9	10.110,1	15.182,1	17.851,5	20.572,5	19.820,6						
ARAGON	HUESCA	95,0	330,7	366,3	339,1	288,6	253,2						
	TERUEL	68,9	46,4	160,4	168,7	189,4	148,5						
	ZARAGOZA	121,5	161,9	368,7	366,1	428,8	384,3						
		TOTAL :	285,4	539,0	895,3	874,0	906,8	786,0					
BALEARES	BALEARES	155,3	214,2	200,6	200,3	304,4	277,3						
		TOTAL :	155,3	214,2	200,6	200,3	304,4	277,3					
CASTILLA LA MANCHA	ALBACETE	162,3	354,8	590,0	686,6	607,5	555,9						
	CIUDAD REAL	435,2	355,8	402,9	941,8	941,9	865,2						
	CUENCA	84,7	69,9	110,2	249,3	254,2	205,1						
	GUADALAJARA	47,9	26,1	117,1	161,6	167,3	130,8						
	TOLEDO	826,4	887,2	1.453,9	2.011,1	1.822,2	1.831,5						
	TOTAL :	1.556,5	1.693,7	2.674,1	4.050,3	3.793,1	3.588,4						
CASTILLA Y LEON	AVILA	4,3	2,9	2,4	42,2	102,0	10,5						
	SALAMANCA	,7	,6	,4	10,2	13,4	12,8						
	OTRAS	9,8	8,7	11,3	7,4	9,6	6,1						
		TOTAL :	14,7	12,3	14,0	59,8	125,0	29,4					
CATALUÑA	BARCELONA	362,2	362,2	396,0	570,3	646,5	584,7						
	GIRONA	13,9	56,8	86,2	65,2	53,1	37,8						
	LLEIDA	462,4	1.400,7	1.739,8	1.744,7	1.872,7	1.552,3						
	TARRAGONA	979,3	1.741,7	2.237,1	2.203,0	2.225,9	2.071,8						
	TOTAL :	1.818,1	3.561,4	4.459,1	4.583,1	4.798,1	4.246,6						
EXTREMADURA	BADAJOS	482,4	448,6	788,5	876,7	1.015,4	927,9						
	CACERES	179,1	305,2	458,7	412,1	450,4	412,2						
	TOTAL :	661,5	753,8	1.247,3	1.288,8	1.465,8	1.340,1						
GALICIA	TODAS	339,1	265,5	164,3	362,9	347,2	320,6						
		TOTAL :	339,1	265,5	164,3	362,9	347,2	320,6					
MADRID	MADRID	161,2	157,6	255,3	238,8	297,8	328,2						
		TOTAL :	161,2	157,6	255,3	238,8	297,8	328,2					
MURCIA	MURCIA	354,8	355,9	539,5	646,3	600,0	618,6						
		TOTAL :	354,8	355,9	539,5	646,3	600,0	618,6					
NAVARRA	NAVARRA	138,3	208,1	416,0	423,3	361,2	368,2						
		TOTAL :	138,3	208,1	416,0	423,3	361,2	368,2					
PAIS VASCO	TODAS	211,4	246,6	298,7	225,3	316,7	209,0						
		TOTAL :	211,4	246,6	298,7	225,3	316,7	209,0					
LA RIOJA	LA RIOJA	65,5	63,8	87,0	158,0	209,5	100,3						
		TOTAL :	65,5	63,8	87,0	158,0	209,5	100,3					
C. VALENCIANA	ALICANTE	302,9	359,5	604,3	822,8	884,0	821,0						
	CASTELLON	46,4	378,5	322,3	284,6	205,5	99,9						
	VALENCIA	399,8	912,7	1.032,4	917,5	858,8	598,3						
		TOTAL :	749,1	1.650,8	1.959,0	2.025,0	1.948,2	1.519,2					
TOTAL		16.509,9	19.832,7	28.392,2	32.987,3	36.046,5	33.552,3						
GRANDES ENVASADORAS (*)		81.313,4	69.981,8	92.815,1	126.915,0	154.492,8	155.399						
OPERADORES		2.980,7	2.339,4	5.753,2	7.661	7.912,4	8.192,6						
TOTAL NACIONAL		100.804,1	92.153,9	126.960,5	167.563,3	198.451,6	197.143,8						
NUMERO DE EMPRESAS QUE ENVIAN DATOS **		1.676	1.672	1.662	1.647	1.612	1.539						

* Las existencias finales corresponden a las existencias físicas situadas en las envasadoras junto con las de sus refinerías correspondientes.

** El número de empresas consideradas como grandes envasadoras corresponde al número de instalaciones de estas más sus refinerías correspondientes
Datos Expresados en Toneladas

Fuente AICA

3.8 Envasadoras, Refinerías y Operadores. Nº de Empresas que Envían Datos CAMPAÑA 2015 / 2016 MES MARZO

Fecha de Emisión de Datos :

22 de ABRIL de 2016

COMUNIDAD AUTONOMA	PROVINCIA	ENVASADORAS		
		CON ALMAZARAS	SIN ALMAZARA	TOTAL
ANDALUCIA	ALMERIA	24	1	25
	CADIZ	12	3	15
	CORDOBA	113	20	133
	GRANADA	73	4	77
	HUELVA	16	1	17
	JAEN	193	17	210
	MALAGA	46	4	50
	SEVILLA	51	13	64
	TOTAL :	528	63	591
ARAGON	HUESCA	28		28
	TERUEL	28		28
	ZARAGOZA	39	6	45
	TOTAL :	95	6	101
BALEARES	BALEARES	8	8	16
	TOTAL :	8	8	16
CASTILLA LA MANCHA	ALBACETE	33	3	36
	CIUDAD REAL	56	6	62
	CUENCA	19		19
	GUADALAJARA	8		8
	TOLEDO	89	7	96
	TOTAL :	205	16	221
CASTILLA Y LEON	AVILA	6		6
	SALAMANCA	6		6
	OTRAS	3		3
	TOTAL :	15	0	15
CATALUÑA	BARCELONA	12	7	19
	GIRONA	8	1	9
	LLEIDA	51	4	55
	TARRAGONA	83	9	92
	TOTAL :	154	21	175
EXTREMADURA	BADAJOS	59	2	61
	CACERES	40	2	42
	TOTAL :	99	4	103
GALICIA	TODAS	4		4
	TOTAL :	4	0	4
MADRID	MADRID	20	3	23
	TOTAL :	20	3	23
MURCIA	MURCIA	36	2	38
	TOTAL :	36	2	38
NAVARRA	NAVARRA	11	2	13
	TOTAL :	11	2	13
PAIS VASCO	TODAS	4	1	5
	TOTAL :	4	1	5
LA RIOJA	LA RIOJA	19	1	20
	TOTAL :	19	1	20
C. VALENCIANA	ALICANTE	31	6	37
	CASTELLON	31	1	32
	VALENCIA	36	11	47
	TOTAL :	98	18	116
TOTAL		1.296	145	1.441
GRANDES ENVASADORAS				47
OPERADORES				51
TOTAL NACIONAL				1.539

El número de empresas consideradas como grandes envasadoras corresponde al número de instalaciones de estas más sus refinerías correspondientes.

Fuente AICA

1.1. BALANCE DE CAMPAÑA DETALLADO POR VARIEDADES

31 de Marzo de 2016

	EXISTENCIAS INICIALES		PRODUCCIÓN (*)	IMPORTACIONES		ACEITUNA COMERCIALIZADA		MERMAS Y DESTRÍOS	AJUSTES	EXISTENCIAS FINALES	
	ENTAMADORA	ENVASADORA		ENTAMADORA	ENVASADORA	A EXPORTACIÓN	MERCADO INTERIOR			ENTAMADORA	ENVASADORA
MANZANILLA	100,38	9,73	139,52	1,25	0,08	48,98	45,45	10,36	7,00	144,12	9,04
GORDAL	14,77	2,36	41,23	0,80	0,52	9,10	5,09	1,94	-0,43	40,62	2,50
HOJIBLANCA	118,11	10,47	291,12	0,18	0,00	108,54	33,32	6,53	-4,43	256,64	10,42
CACERENA	9,33	0,89	44,00	0,09	0,00	8,76	9,34	4,08	-0,48	29,57	2,08
CARRASQUENA	12,56	0,74	57,32	0,00	0,00	4,34	4,54	1,83	-6,66	52,47	0,80
OTRAS	11,12	2,38	28,66	0,14	0,06	1,48	11,28	1,65	2,22	26,97	3,20
TOTALES	266,28	26,55	601,85	2,46	0,66	181,20	109,01	26,39	-2,77	550,38	28,04

(*) Entrada de aceituna cruda neta.

Datos expresados en miles de toneladas. Datos expresados en peso de entamado sin más transformación.

Fuente AICA.

VARIEDAD TOTALIZADAS

COMUNIDAD AUTÓNOMA	PROVINCIA	SEPTIEMBRE	OCTUBRE	NOVIEMBRE	DICIEMBRE	ENERO	FEBRERO	MARZO	TOTAL
ANDALUCÍA	CORDOBA	8.437,6	55.591,9	6.156,5	94,2	114,6	133,8	0,0	70.528,6
	JAEN	113,3	368,3	119,6	7,4	0,0	0,0	0,0	608,5
	MALAGA	4.115,6	47.936,7	2.913,3	35,2	13,5	1,4	0,0	55.015,7
	SEVILLA	123.840,4	194.750,3	14.973,5	436,1	-111,6	0,3	4,2	333.893,2
	OTRAS	728,9	1.906,4	237,8	0,0	283,2	494,7	239,9	3.890,9
	TOTAL	137.235,7	300.553,6	24.400,7	572,8	299,7	630,2	244,1	463.936,9
ARAGON	TERUEL	65,9	34,7	1.217,2	2.113,5	601,0	-32,2	19,1	4.019,2
	ZARAGOZA	161,2	96,8	241,5	369,8	134,1	1,8	0,0	1.005,1
	TOTAL	227,1	131,5	1.458,7	2.483,3	735,1	-30,4	19,1	5.024,3
BALEARES	BALEARES	1,5	33,3	15,8	0,0	5,8	7,1	0,3	63,8
	TOTAL	1,5	33,3	15,8	0,0	5,8	7,1	0,3	63,8
CASTILLA LA MANCHA	ALBACETE	0,2	105,9	0,8	2,0	161,6	390,3	90,9	751,7
	CIUDAD REAL	37,3	47,9	0,0	0,0	0,0	0,0	0,0	85,2
	TOLEDO	90,0	247,0	0,0	0,0	0,0	0,0	0,0	337,0
	TOTAL	127,5	400,9	0,8	2,0	161,6	390,3	90,9	1.173,9
CASTILLA Y LEON	SALAMANCA	146,4	121,5	0,0	0,0	0,0	0,0	0,0	267,8
	TOTAL	146,4	121,5	0,0	0,0	0,0	0,0	0,0	267,8
CATALUNA	TARRAGONA	69,5	371,3	294,0	38,2	4,4	0,0	0,0	777,5
	OTRAS	0,0	54,4	0,0	0,0	0,0	0,0	0,0	54,4
	TOTAL	69,5	425,8	294,0	38,2	4,4	0,0	0,0	831,9
EXTREMADURA	BADAJOS	8.356,3	58.560,5	6.795,3	319,6	336,7	2.858,7	62,0	77.289,0
	CACERES	7.966,1	36.540,8	5.861,7	500,0	0,0	0,0	0,0	50.868,6
	TOTAL	16.322,4	95.101,2	12.657,0	819,6	336,7	2.858,7	62,0	128.157,6
MADRID	MADRID	225,1	332,4	99,0	0,0	6,9	52,3	0,0	715,6
	TOTAL	225,1	332,4	99,0	0,0	6,9	52,3	0,0	715,6
MURCIA	MURCIA	90,7	203,7	83,9	118,3	173,5	313,9	164,2	1.148,1
	TOTAL	90,7	203,7	83,9	118,3	173,5	313,9	164,2	1.148,1
C. VALENCIANA	VALENCIA	120,6	204,6	40,2	0,0	0,0	0,0	0,0	365,4
	OTRAS	4,8	46,5	19,0	25,3	34,9	28,9	0,0	159,4
	TOTAL	125,3	251,1	59,2	25,3	34,9	28,9	0,0	524,7
OTRAS	OTRAS	0,0	0,0	0,0	5,6	0,0	0,0	0,0	5,6
	TOTAL	0,0	0,0	0,0	5,6	0,0	0,0	0,0	5,6
TOTAL NACIONAL		154.571,4	397.554,9	39.069,1	4.065,1	1.758,3	4.251,0	580,5	601.850,3

* Aceituna Cruda Neta = Aceituna Cruda Entrada - Aceituna Cruda Salida

Datos expresados en Toneladas. Datos expresados en peso de entamado sin más transformación.

OTRAS Comunidades Autónomas son : LA RIOJA, NAVARRA, PAIS VASCO

Fuente AICA.

MES: Marzo
TODAS LAS VARIEDADES

CCAA	PROVINCIA	* Nº DE ENTAMADORAS			** ACEITUNA CRUDA NETA ENTRADA		
		2015/2016	2014/2015	%	2015/2016	2014/2015	%
ANDALUCIA	CORDOBA	32	34	-6	70.528,6	56.020,1	26
	JAEN	7	7	0	608,5	643,2	-5
	MALAGA	32	34	-6	55.015,7	53.918,5	2
	SEVILLA	133	128	4	333.893,2	342.482,4	-3
	OTRAS	8	7	14	3.890,9	5.623,5	-31
	TOTAL	212	210	1	463.936,9	458.687,7	1
ARAGON	TERUEL	25	23	9	4.019,2	2.492,2	61
	ZARAGOZA	12	12	0	1.005,1	706,0	42
	TOTAL	37	35	6	5.024,3	3.198,2	57
BALEARES	BALEARES	2	2	0	63,8	24,7	158
	TOTAL	2	2	0	63,8	24,7	158
CASTILLA LA MANCHA	ALBACETE	2	2	0	751,7	150,4	400
	CIUDAD REAL	2	2	0	85,2	87,4	-2
	TOLEDO	2	2	0	337,0	399,4	-16
	TOTAL	6	6	0	1.173,9	637,3	84
CASTILLA Y LEON	SALAMANCA	3	3	0	267,8	192,1	39
	TOTAL	3	3	0	267,8	192,1	39
CATALUNA	TARRAGONA	15	15	0	777,5	849,6	-8
	OTRAS	2	2	0	54,4	47,5	15
	TOTAL	17	17	0	831,9	897,1	-7
EXTREMADURA	BADAJOS	66	66	0	77.289,0	41.320,0	87
	CACERES	35	35	0	50.868,6	48.799,9	4
	TOTAL	101	101	0	128.157,6	90.119,8	42
MADRID	MADRID	6	6	0	715,6	381,5	88
	TOTAL	6	6	0	715,6	381,5	88
MURCIA	MURCIA	11	11	0	1.148,1	670,9	71
	TOTAL	11	11	0	1.148,1	670,9	71
C. VALENCIANA	VALENCIA	4	3	33	365,4	390,1	-6
	OTRAS	2	2	0	159,4	55,4	187
	TOTAL	6	5	20	524,7	445,5	18
OTRAS	OTRAS	2	2	0	5,6	0,0	458
	TOTAL	2	2	0	5,6	0,0	458
TOTAL NACIONAL		403	398	1	601.850,3	555.254,8	8

* Número de Entamadoras que han declarado al menos una vez en la campaña.

** Aceituna Cruda Neta = Aceituna Cruda Entrada - Aceituna Cruda Salida

Datos expresados en Toneladas. Datos expresados en peso de entamado sin más transformación.

OTRAS Comunidades Autónomas son : LA RIOJA, NAVARRA, PAIS VASCO

Fuente AICA.